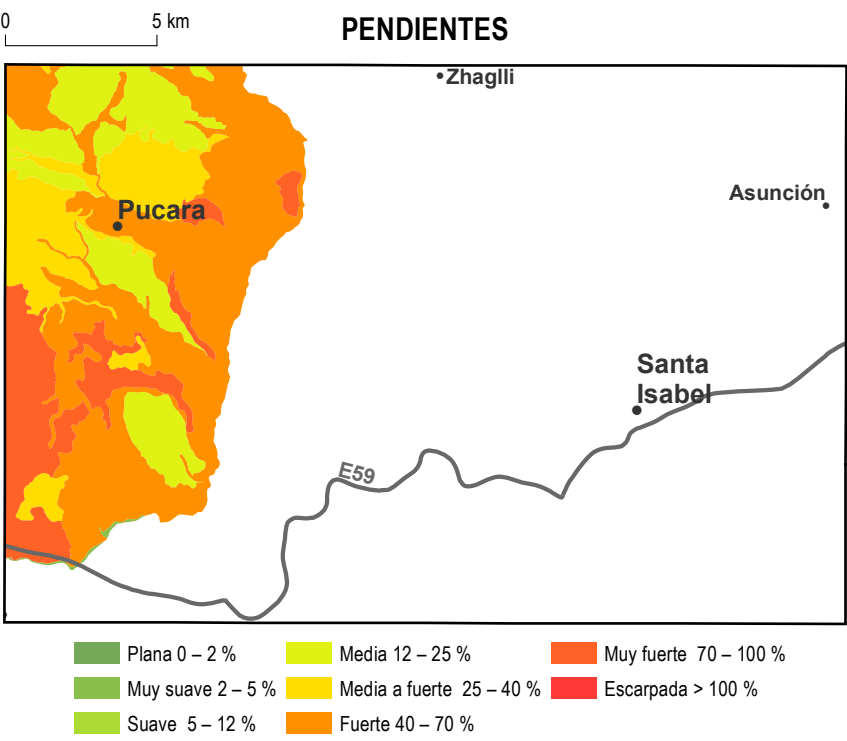
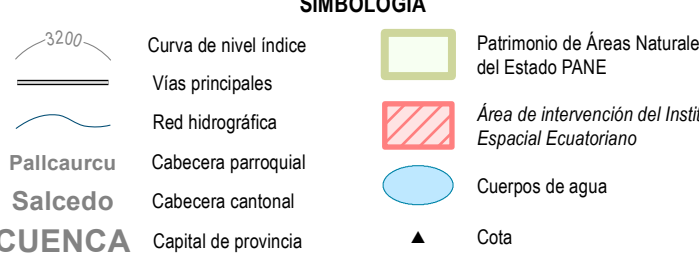
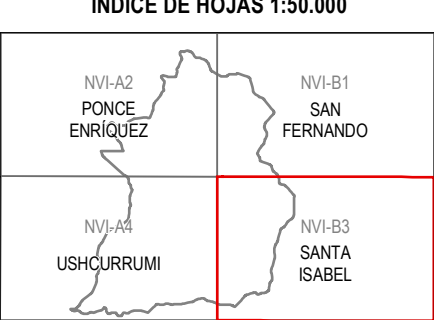


Base topográfica IGM  
CELIR, Límites Cantonales, escala 1:50.000, 2010-2012.  
(Carácter informativo y referencial)

NOTA: Las unidades representadas en el presente mapa  
corresponden a unidades geopedológicas, base del análisis realizado.



ESCALA 1:50.000  
Sistema Geográfico de Referencia para las Américas SIRGAS  
Proyección UTM Zona 17 S  
Equidistancia entre curvas de nivel 40 m



INSUMO UTILIZADO  
Mapa Geopedológico, 1:25.000, 2014-2015.

CLASES Y UNIDADES DE MANEJO

Clase I	Clase II	Clase III	Clase IV	Clase V	Clase VI	Clase VII	Clase VIII
		2.IIle2c1	6.IVe2 7.IVe2c1		14.VIe3 15.VIe2c1 16.VIe3c1 20.VIe2s4c2 24.VIe2s1s4c2 26.VIe2s1s4s6c2 27.VIe2s2s4s6c1	28.VIIe3 29.VIIe2s3 30.VIIe3c1 32.VIIe3s3 33.VIIe3s4 36.VIIe3s1s4 38.VIIe3s3c1 40.VIIe3s4c1 41.VIIe3s4c2 42.VIIe2s3s4c1 43.VIIe2s3s4c2 44.VIIe3s1s4c2 47.VIIe3s3s4c1 48.VIIe3s3s4c2 49.VIIe3s4s6c2 50.VIIe2s1s3s4c2 51.VIIe3s1s2s4c2 53.VIIe3s1s3s4c2 54.VIIe3s1s4s6c2 56.VIIe3s1s2s4s6c2	58.VIIle3c1 65.VIIle3s3c1 66.VIIle3s3c2 69.VIIle2s1s4c2 72.VIIle3s1s4c2 78.VIIle2s1s4s6c2 79.VIIle3s1s2s4s6 81.VIIle3s1s4s6c1 82.VIIle3s1s4s6c2 84.VIIle2s1s3s4s6c2 85.VIIle3s1s3s4s6c2

UNIDADES SIN CARACTERIZACIÓN

Suelo alterado, zona urbana	Áreas misceláneas (valles en V, barrancos...)	No aplicable (lagunas, ríos...)

CLASES DE CAPACIDAD DE USO

AGRICULTURA Y OTROS USOS-TIERRAS ARABLES		USO ESPECIAL CON POCO RIESGO DE EROSIÓN		APROVECHAMIENTOS FORESTALES O CON FINES DE CONSERVACIÓN. TIERRAS NO ARABLES			
Sin limitaciones a ligeras		Con limitaciones de ligeras a moderadas		Con limitaciones fuertes a muy fuertes	Con limitaciones muy fuertes		
I	II	III	IV	V	VI	VII	VIII
Tierras fácilmente trabajables, sin riesgo de erosión y con pocas o nulas limitaciones para el uso agrícola, forestal o pecuario.	Tierras fácilmente trabajables, con poco riesgo de erosión y ligeras limitaciones para el uso agrícola, forestal o pecuario.	Tierras trabajables con dificultades, con riesgo de erosión moderado y con ligeras o moderadas limitaciones para el uso agrícola, forestal o pecuario.	Tierras trabajables con dificultades, con riesgo de erosión alto y con moderadas limitaciones para el uso agrícola, forestal o pecuario.	Tierras trabajables para usos especiales, con limitaciones de drenaje, inundabilidad o salinidad. Su uso agrícola, pecuario o forestal es restringido.	Tierras trabajables con fuertes dificultades, con riesgo de erosión muy elevado. Presentan moderadas a severas limitaciones para uso agrícola y pecuario.	Tierras no trabajables o con fuertes dificultades, con riesgo de erosión muy elevado. Presentan severas limitaciones para uso agrícola y pecuario, su uso óptimo es el forestal con fines de conservación.	Tierras no trabajables, con riesgo de erosión muy elevado. Su uso está restringido a fines de protección para evitar la erosión, manteniendo la vegetación arbórea y/o arbustiva.

Ministerio de Agricultura, Ganadería, Acuicultura y Pesca SIGTERRAS		UNIDAD EJECUTORA MAGAP-PRAT PROGRAMA SIGTERRAS	
Proyecto: Levantamiento de Cartografía Temática a escala 1:25.000 Lote 2		Realizado por:	Fiscalizado por:
Mapa de Capacidad de Uso de las Tierras del cantón PUCARÁ, hoja 4 de 4, NVI-B3			
Escala de trabajo 1:25.000		Escala de impresión 1:50.000	
		Fecha de elaboración: noviembre de 2015	